

Конфигуратор Метран-6700

НОВИНКА



- Конфигуратор не является средством измерений
- Выходной цифровой сигнал на базе интерфейсов USB, RS232

Конфигуратор Метран-6700 предназначен для согласования (связи) персонального компьютера с термопреобразователем с унифицированным выходным сигналом Метран-2700.

Используется с программой Prog-Master.

ОСНОВНЫЕ ТЕХНИЧЕСКИЕ ХАРАКТЕРИСТИКИ

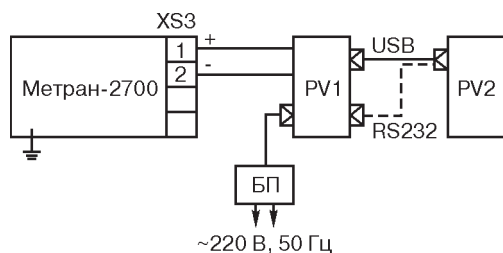
Таблица 1

Параметр	Значение
Параметры внешних воздействий	
Рабочий диапазон температур окружающего воздуха, °С	От 0 до 50
Относительная влажность окружающего воздуха при температуре плюс 35°С, не более %	98
Рабочий диапазон атмосферного давления, кПа	от 84,0 до 106,7
Внешнее переменное магнитное поле частотой 50 Гц напряженностью, не более, А/м	400
Климатическое исполнение по ГОСТ 15150	УХЛ 3.1
Группа виброустойчивости по ГОСТ 12997	V1
Степень защиты от воздействия пыли и воды по ГОСТ 14254	IP20
Электрические параметры	
Класс защиты от поражения электрическим током по ГОСТ 12.2.007	I
Напряжение питания конфигуратора* - от USB порта, В - от внешнего блока питания, В - от внутренней батареи, В	5 5,5...8 6,5...9,5
Ток потребления, не более, мА	300
Входное сопротивление, Ом	250±2,5
Общие параметры	
Тип разъема для подключения измерительного преобразователя Метран-2700	Гнездо-коннектор Socket 4 мм PCB
Выходной цифровой сигнал на базе интерфейса	USB, RS232
Масса, кг, не более	0,09

* При работе с конфигуратором по интерфейсу USB для Метран-2700 не требуется дополнительного источника питания.

КОНСТРУКЦИЯ И ПОДКЛЮЧЕНИЕ КОНФИГУРАТОРА

Конструктивно конфигуратор Метран-6700 выполнен в пластмассовом корпусе. Подключение конфигуратора к ПК осуществляется через COM-порт или USB-порт.



PV1 - Конфигуратор Метран-6700;
PV2 - персональный компьютер;
БП - блок питания с выходным напряжением 5,5...8 В.

КОМПЛЕКТ ПОСТАВКИ

1. Конфигуратор Метран-6700	1 шт.
2. Внешний блок питания БПС-3-06030 со штекером 2,1x5,5x9,5	1 шт.
3. Паспорт СПГК.5224.000.00 ПС	1 шт.
4. Сумка-чехол	1 шт.
5. Комплект измерительных щупов для подключения Метран-2700	1 шт.
6. Провод для USB	1 шт.
7. Батарея типа «КРОНА», 9В	1 шт.
8. Компакт диск с программным обеспечением	1 шт.

НАДЕЖНОСТЬ

Средний срок службы - 12 лет.

ГАРАНТИЙНЫЕ ОБЯЗАТЕЛЬСТВА

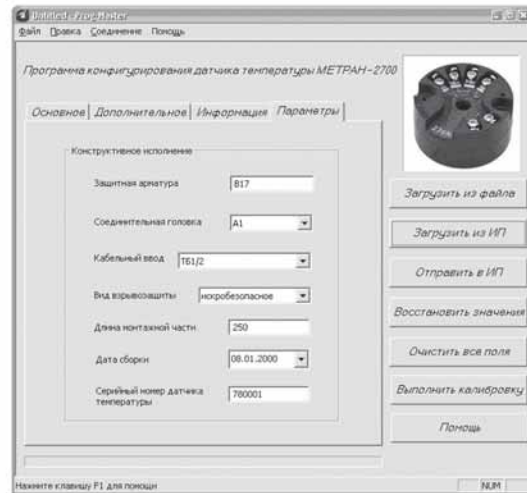
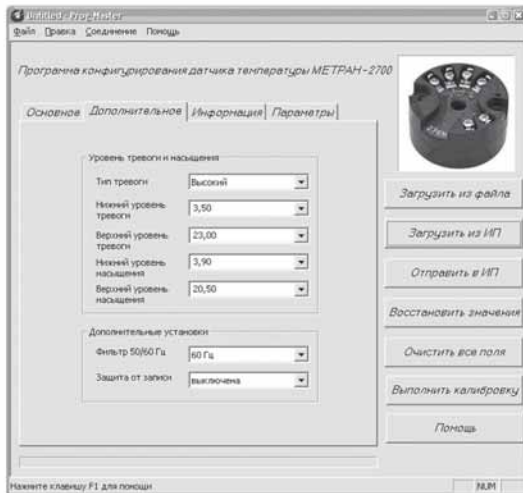
Гарантийный срок - 18 месяцев со дня ввода в эксплуатацию.

Средняя наработка на отказ - не менее 50 000 ч.

ПРИМЕР ЗАПИСИ ПРИ ЗАКАЗЕ

Метран-6700

ПРОГРАММА PROG-MASTER



Программа предназначена для конфигурирования и настройки термопреобразователей с унифицированным выходным сигналом Метран-2700, укомплектованных измерительным преобразователем (ИП) Метран-270М.

Программа позволяет осуществлять следующие операции:

- считывание и отображение информации о Метран-2700, а также изменение пользовательской информации;
- считывание переменной процесса (температура измеряемой среды, значение выходного тока, температура окружающей среды);
- конфигурирование и настройку Метран-2700;
- настройку параметров первичного преобразователя (далее ПП);
- настройку выходного токового сигнала;
- диагностику ИП.

Минимальное аппаратное обеспечение:

- процессор Pentium 233 МГц,
- 64 Мбайт ОЗУ;
- видеоадаптер VGA 640x480, 16 цветов;
- наличие свободного COM или USB порта;
- 6 Мбайт свободного пространства на жестком диске.
- CD-ROM.

Рекомендуемое аппаратное обеспечение:

- процессор Pentium 300 MHz или выше,
- 128 Мб ОЗУ или больше;
- видеоадаптер Super VGA (800 x 600) или с более высоким разрешением
- наличие свободного COM или USB порта;
- 20 Мбайт свободного пространства на жестком диске и более;
- CD-ROM или DVD-ROM.

Необходимое программное обеспечение:

операционная система Microsoft Windows XP.

Порядок работы

Перед началом работы, следует выполнить следующие действия:

1. Подключить Метран-2700 к конфигуратору Метран-6700, а конфигуратор к свободному COM или USB порту компьютера. При работе с COM портом компьютера, к конфигуратору Метран-6700 следует подключить внешний блок питания (Входит в комплект поставки). Кабель USB в этом случае должен быть отключен.

2. Запустить программу, при этом может потребоваться настройка программы через меню «Соединение». COM порт, к которому подключен конфигуратор, должен соответствовать выбранному в настройках программы.

3. Выполнить команду «Загрузить из ИП» через меню «Соединение» или нажав кнопку «Загрузить из ИП» на главном окне программы.

После того, как данные из ИП будут загружены, информационные поля программы на вкладках обновляются в

соответствии со считанной информацией.

Интерфейс программы

Программа организована в виде нескольких вкладок:

- Основное;
- Дополнительное;
- Информация;
- Параметры.

Для большинства окон программы реализована контекстная помощь, которая вызывается нажатием клавиши F1.

Чтение переменных процесса

На вкладке «Информация» расположены элементы, позволяющие считывать измеряемую температуру, выходной сигнал, температуру окружающей среды и т.д.

При нажатии кнопки «Обновить» программа произведет вызов соответствующих команд и обновит содержимое элементов управления.

Измеряемая температура отображается в текущих единицах измерения (единицы измерения выбираются при настройке программы).

При чтении переменных процесса также производится диагностика состояния термопреобразователя.

Изменение пользовательских параметров

Пользователь может изменить следующие параметры:

- тип ПП, путем выбора вариантов из перечня;
- схему подключения (2-х, 3-х или 4-х проводное);
- единицы измерения;
- время демпфирования;
- тип, уровни тревоги и насыщения;
- дополнительные установки фильтра частот 50/60 Гц и защиты от случайного изменения параметров.

Для записи изменений в ИП необходимо нажать кнопку «Отправить в ИП».

Работа с пользовательскими файлами конфигурации

Программа позволяет сохранить параметры ИП в файл. Для этого необходимо после считывания информации из датчика выбрать пункт меню «Сохранить как...». Далее необходимо указать имя файла в специальном диалоге. Программа сохраняет файлы с расширением «270».

Настройка датчика

Команда «Выполнить калибровку» позволяет осуществлять настройку (калибровку) ИП под индивидуальную статическую характеристику (НСХ) первичного преобразователя по одной или двум температурным точкам.

Комплект поставки

Компакт-диск с программным обеспечением входит в комплект поставки конфигулятора Метран-6700.